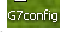
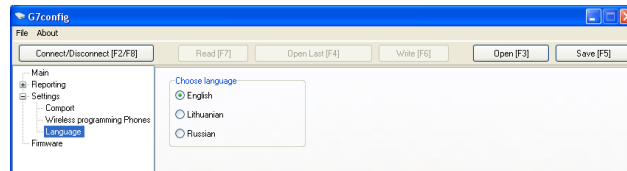


## Kaip USB kabeliu sujungti modulį G7 su parametrų keitimo programa G7config?

1. Jungiant modulį **G7** prie kompiuterio, kompiuteryje turi būti įdiegta USB tvarkyklė *mchpcdc.inf*.
2. Modulio **G7** veikimo parametrai nustatomi parametrų nustatymo programa **G7config**.

3. Darbalaukyje dukart spustelėję įdiegtos programos piktogramą , atverkite programą **G7config** ir pasirinkite programos kalbą (1 pav.).



1 pav.

4. USB kabeliu (2 pav.) sujunkite kompiuterio USB prievadą su modulio **G7** mini USB prievadu.



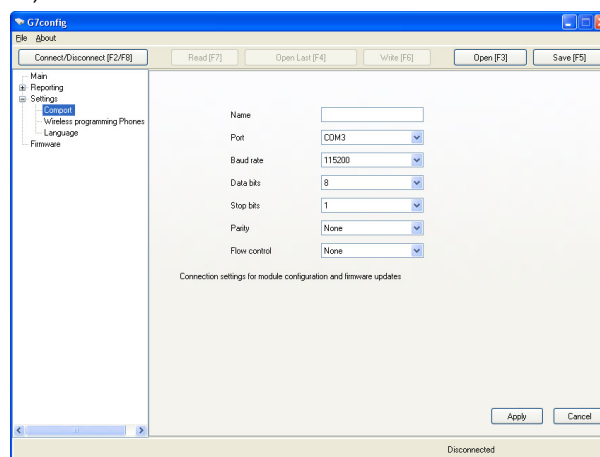
2 pav.

Nuolatinis šviesos diodo LED1 geltonas švytėjimas indikuoja, ar fizinis ryšys yra (3 pav.).



3 pav.

5. Spustelkite programos **G7config** komandą **Pagrindinis** ⇒ **Prisijungimui** ⇒ **Prievadas** (**Main** ⇒ **Settings** ⇒ **Comport**) ir nustatykite USB jungties ir duomenų mainų parametrus: greitis 115200 b/s, 8-N-1-N (4 pav.).



4 pav.

- Į langelį **Pavadinimas (Name)** įrašydami simbolius, galite suteikti atvertam prievadui vardą (pvz.: *G7\_USB*). Šį langelį galite palikti tuščią – operacinė sistema atvertam prievadui suteiks standartinį vardą.
- Sąraše **Prievadas (Port)** pažymėkite prievadą, prie kurio prijungtas modulis **G7** (pvz.: *COM3*).
- Sąraše **Sparta (Baud rate)** pažymėkite *115200*.

- Sąrašė **Duomenų bitų (Data bits)** pažymėkite **8**.
- Sąrašė **Stop bitų (Stop bits)** pažymėkite **1**.
- Sąrašė **Lygiškumas (Parity)** pažymėkite **None**.
- Sąrašė **Kontrolė (Flow control)** pažymėkite **None**.

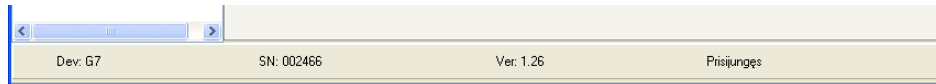
Spustelkite mygtuką **Taikyti (Apply)**.

- Spustelkite klavišą **Jungtis/Atsijungti (Connect/Disconnect)** (5 pav.).



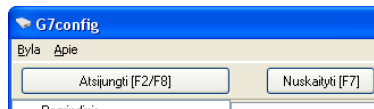
5 pav.

Programa **G7config** programinį sujungimą **Prisijungęs (Connected)** indikuoja apatinėje būsenų juostoje (6 pav.)



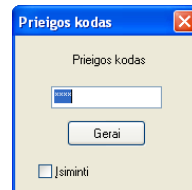
6 pav.

- [ modulį įvestiems parametrms nuskaityti spustelkite klavišą **Nuskaityti (Read)** (7 pav.).



7 pav.

- Pasirodžiusiame užklauso lauge **Prieigos kodas (Access Code)** įrašykite keturženklį prieigos prie modulio parametrų keitimo kodą. Pirminis (gamyklinis) **1234** (8 pav.).



8 pav.

Jei norite, kad sistema įsimintų slaptažodį ir jungiant modulį kitą kartą užklauso laugo neparodytų, pažymėkite žymųjį langelį **Įsiminti (Remember)**.

Spustelkite užklauso mygtuką **Gera! (OK)**.