

Ką daryti, kai USB kabeliu sujungus **G7** su kompiuteriu, OS **MS Windows** neatveria prievado?

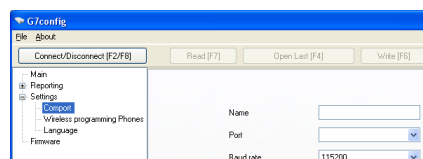
1. USB kabeliu nesujungtas modulis **G7** su kompiuteriu.

Patikrinkite, ar sujungus USB kabeliu modulį **G7** su kompiuteriu šviečia modulio geltonas LED1 šviesos diodas. Jei LED1 diodas nešviečia, apžiūrėkite ar kabelis fiziškai nepažeistas, patikrinkite, ar aktyvus kompiuterio USB lizdas, t.y. pabandykite USB kabelį jungti į kitą kompiuterio USB lizdą. Jei geltonas LED1 šviesos diodas vis tiek nešviečia, naudokite kitą USB kabelį ar žiūrėkite 2-ąjį punktą.

Jei geltonas LED1 šviesos diodas šviečia, o sąrašė **G7config** ⇒ **Main** ⇒ **Settings** ⇒ **Comport** ⇒ **Port** nėra atverto prievado, žiūrėkite 3-įjį punktą.

2. Nepakankama modulio **G7** maitinimo įtampa iš kompiuterio USB prievado.

Prie modulio kontaktų **+E** ir **Com** prijunkite papildomą 12 V nuolatinės įtampos maitinimo šaltinį (pvz.: 12 V / 4-7 Ah akumuliatorių). Jei geltonas LED1 šviesos diodas šviečia, o sąrašė **G7config** ⇒ **Main** ⇒ **Settings** ⇒ **Comport** ⇒ **Port** nėra atverto prievado (1 pav.), žiūrėkite 3-įjį punktą.



1 pav.

3. Į kompiuterį neįdiegta USB tvarkyklė.

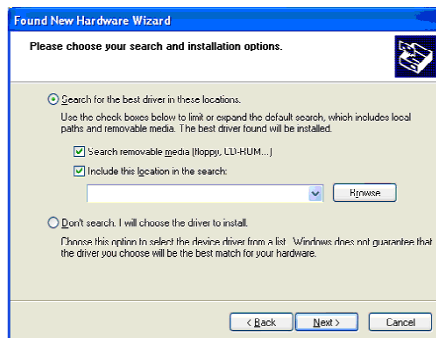
3.1. Tinklapyje <http://www.trikdis.lt/lt/katalogas/rodyti/127> spustelėję šalia bylos *mchpcdc.inf* esantį mygtuką **Download**, kompiuteriye išsaugokite *mchpcdc.inf* bylą.

3.2. OS **MS Windows** atvers USB tvarkyklės atpažinimo vediklio langą **Found New Hardware Wizard** (2 pav.). Jame pažymėkite funkciją **Yes, this time only** ir spustelkite mygtuką **Next**.



2 pav.

3.3. Atsivėrus langui **Please choose your search and installation options** (3 pav.), spustelkite mygtuką **Browse** ir nurodykite vietą, kur išsaugojote *mchpcdc.inf* bylą.

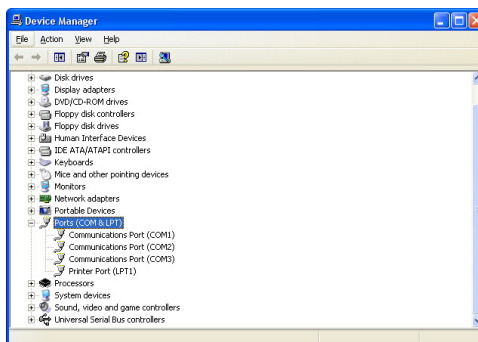


3 pav.

- 3.4. USB tvarkyklės suderinimui baigti, vykdykite vediklio komandas, t.y. spustelkite mygtukus **Next** (Kitas), **Continue Anyway** (Tęsti instaliaciją) ir **Finish** (Baigti).

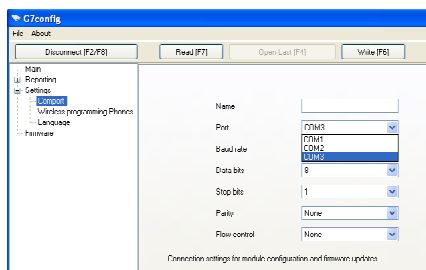
Pastaba. Jei USB tvarkyklės atpažinimo vediklio langas **Found New Hardware Wizard** automatiškai neatsivers, jį iškvieskite rankiniu būdu. Spustelkite **Start** ⇒ **Settings** ⇒ **Control Panel** ⇒ **System** ⇒ **Hardware** ⇒ **Device Manager**. Atsivėrusiame lange dešiniu pelės klavišu pažymėkite **Ports (COM&LPT)** ⇒ **Communications Port (sistemos atvertas naujo įrenginio prievadas)** ir krentančiame meniu pažymėkite komandą **Update driver...** Pažymėkite sistemos surastą tvarkyklę **mchpcdc.inf** ir procesui baigti vykdykite kitas vediklio komandas. Po tvarkyklės naujinimo proceso ar sistemai paprašius, paleiskite kompiuterį iš naujo.

- 3.5. Nustatykite, kurį prievadą operacinė sistema atveria. Jei kompiuteris veikia OS **MS Windows XP** aplinkoje, atverkite langą **Start** ⇒ **Settings** ⇒ **Control Panel** ⇒ **Systems** ⇒ **Hardware** ⇒ **Device Manager** (4 pav.). Ištraukite iš modulio **G7** USB juongties kabelį ir vėl sujunkite. Pažiūrėkite, per kokį tiksliai prievadą sistema susijungė su moduliu **G7**, t.y. koku įrašu pasipildė **Ports (COM&LPT)** sąrašas (pvz.: **Communications Port COM3**).



4 pav.

- 3.6. Paleiskite programą **G7config** ir **G7config** ⇒ **Main** ⇒ **Settings** ⇒ **Comport** ⇒ **Port** sąrašė (5 pav.) pažymėkite būtent tą prievadą, per kurį sistema susijungė su moduliu **G7** (pvz.: **COM3**)



5 pav.