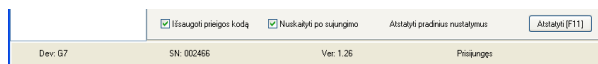


Kaip nustatyti modulio **G7** parametrus, kad pranešimai būtų perduodami tik vartotojui į mobilųjį telefoną?

1. Sujunkite modulį **G7** su parametru nustatymo programa **G7config**. Kaip teisingai sujungti, žiūrėkite *vartotojo instrukciją* arba kitą klausimą tinklapio <http://www.trikdis.lt/katalogas/rodyti/92> DUK skyrelyje.
2. Modulis paruoštas parametrus nustatyti, kai geltonai šviečia **LED1** šviesos diodas (1 pav.) ir **G7config** programos būsenų juostoje indikuojama ryšio būseną **Prisijungęs (Connected)** (2 pav.).

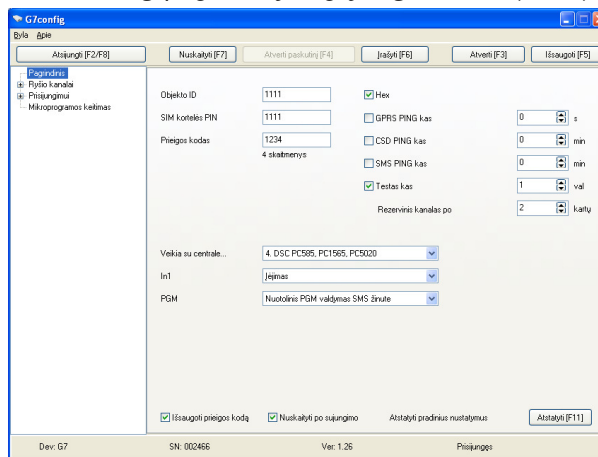


1 pav.



2 pav.

3. Atverkite programos **G7config** pagrindinį langą **Pagrindinis (Main)** (3 pav.).

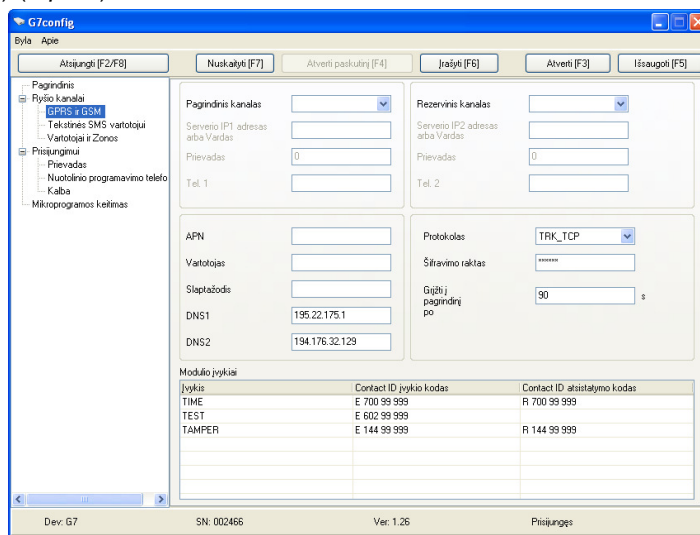


3 pav.

- Į langelį **SIM kortelės PIN (SIM Card PIN)** galite įvesti įstatomos SIM kortelės PIN kodą. PIN kodą įvesti nėra būtina.
- Pažymėkite žymųjį langelį **Testas kas (Test time)**, jei norite nustatyti periodu gauti modulio **Test** pranešimus. Nustatykite **Test** pranešimų siuntimo periodą.
- Sąrašė **Veikia su centrale (Control panel)** pažymėkite centralės tipą, kurios duomenis modulis siųs. Jei modulį prie centralės jungiate per sąsają, sąrašė pažymėkite atitinkamą sąsają (smulkiau aprašyta sąsajos *vartotojo instrukcijoje*).
- Kitus lauko langelius palikite taip, kaip nustatė gamintojas.

Pastaba: jei jungiate grandines prie modulio išėjimo **OUT** ir/ar įėjimo **IN**, programos sąrašuose **In1** ir **PGM** pažymėkite reikiamas funkcijas (smulkiau skaitykite modulio *vartotojo instrukcijoje*).

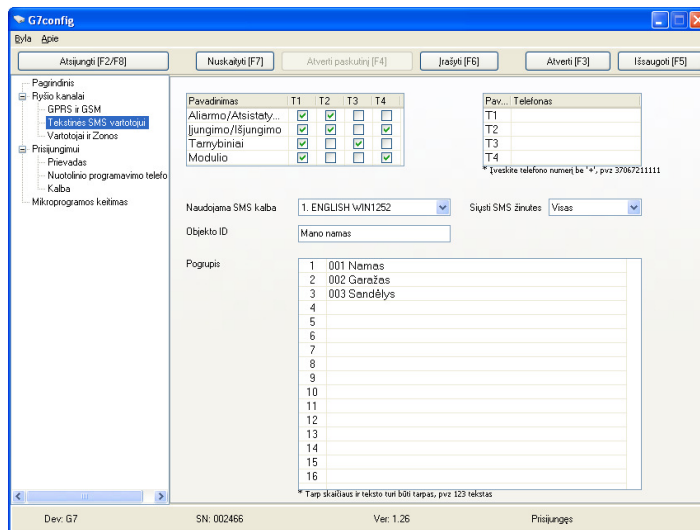
3. Atverkite **G7config** langą **Pagrindinis** ⇒ **Ryšio kanalai** ⇒ **GPRS ir GSM (Main ⇒ Reporting ⇒ GPRS&GSM)** (4 pav.).



4 pav.

- Šis langas turi atrodyti taip, kaip pavyzdyje (4 pav.).

4. Atverkite **G7config** langą **Pagrindinis** ⇒ **Ryšio kanalai** ⇒ **Tekstinės SMS vartotojui (Main ⇒ Reporting ⇒ Text SMS reporting)** (5 pav.).



5 pav.

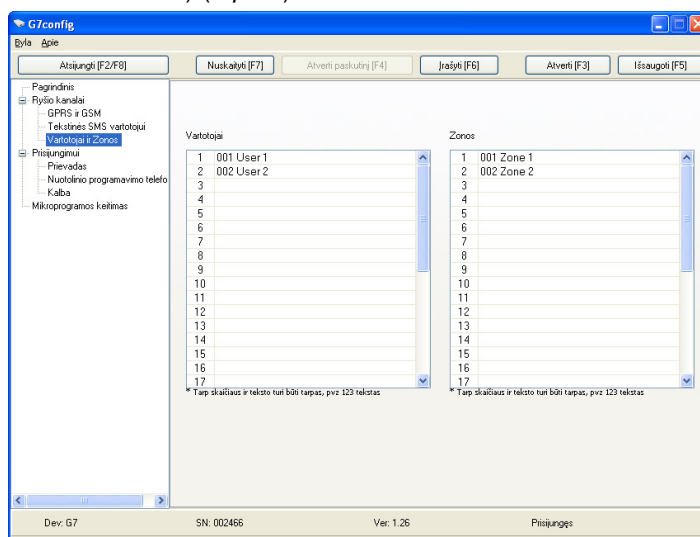
- Pažymėdami žymiuosius langelius, nurodykite į kuriuos telefonus, kokius pranešimus siųsti (pagal pavyzdį (5 pav.), į telefoną, kurio numeris **T1**, bus siunčiami visi pranešimai, **T2** numeriu bus siunčiama informacija apie signalizacijos išjungimą/įjungimą ir pavojaus pranešimai, **T3** numeriu bus siunčiami tarnybiniai pranešimai, **T4** numeriu bus siunčiama informacija apie signalizacijos išjungimą/įjungimą ir modulio vidiniai pranešimai).
- Užpildykite telefonų numerių lentelę vadovaudamiesi po ja pateiktu pavyzdžiu.
- Pavadinkite savo objektą ir pavadinimą irrašykite į langelį **Objekto ID (Object ID)**. Šis pavadinimas bus įrašomas į SMS žinučių tekstus (pvz.: *Mano namas*).
- Jei namo signalizacijos sistema padalinta į kelias atskiras saugomas sritis (*Partitions*), jas pavadinkite ir pavadinimus surašykite į **Pogrūpis (Partitions)** sąrašą. Sričių pavadinimai bus įrašomi į SMS žinučių tekstus. Sąrašė gali būti įvesti 1-16 sričių pavadinimai, nurodant tikslus triženklis sričių eilės numerius (001-999) sistemoje.

Pastaba: Eilutės pildymo taisyklė: triženklis srities eilės numeris (pvz.: 003, 032, 754, 999), tarpas, srities pavadinimas.

- Sąrašė **Siųsti SMS žinutes (Send SMS which)** pažymėkite pageidaujama pranešimų filtrą. Jei pažymėsite filtrą **Tik pažymėtas (Described Only)** vartotojui, kuriam adresuojami pavojaus pranešimai, bus siunčiami tik tie apsaugos centralės pranešimai, kurie aprašyti programos lange **Vartotojai ir Zonos (Users & Zones)**. Jei pažymėsite filtrą **Visas (All)**,

virtotojai, kuriam adresuojami pavojaus pranešimai, bus siunčiami visi apsaugos centralės formuojami pranešimai.

- Atverkite **G7config** langą **Pagrindinis** ⇒ **Ryšio kanalai** ⇒ **Vartotojai ir Zonos** (**Main** ⇒ **Reporting** ⇒ **Users&Zones**) (6 pav.).



6 pav.

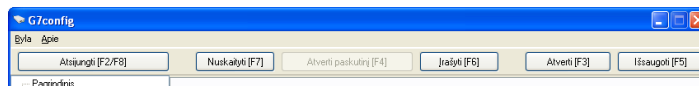
- Į sąrašą **Vartotojai (Users)** surašykite asmenų vardus, kurie savo kodu gali įjungti ir išjungti signalizacijos sistemą. Vardai bus įrašomi į SMS žinučių tekstus. Sąraše gali būti įvesti 1-32 vardai, nurodant tikslus triženklis kodų eilės numerius (001-999) sistemoje.

Pastaba: Eilutės pildymo taisyklė: triženklis kodo eilės numeris (pvz.: 003, 032, 754, 999), tarpas, asmens vardas.

- Pavadininkite zonas ir į sąrašą **Zonos (Zones)** surašykite zonų pavadinimus. Zonų pavadinimai bus įrašomi į SMS žinučių tekstus. Sąraše gali būti įrašytos 1-32 zonos, nurodant tikslus triženklis zonų eilės numerius (001-999) sistemoje.

Pastaba: Eilutės pildymo taisyklė: triženklis zonos eilės numeris (pvz.: 003, 032, 754, 999), tarpas, zonos pavadinimas.

- Spustelkite funkcinį klaviatūros klavišą **F6** arba programos mygtuką **Įrašyti (Write)** (7 pav.)



7 pav.

Programavimas baigtas.

Žinučių pavyzdžiai:

Išjungus, pavyzdžiui, srities **Garažas** signalizaciją, modulis išsiųs panašią informacinę SMS žinutę (8 pav.):

Open by 001 Savininkas
Mano namas
Garažas

8 pav.

Sistemai aptikus pažeidimą, modulis išsiųs panašią tarnybinę SMS žinutę (9 pav.):

Bell trouble on control panel
Mano namas

9 pav.